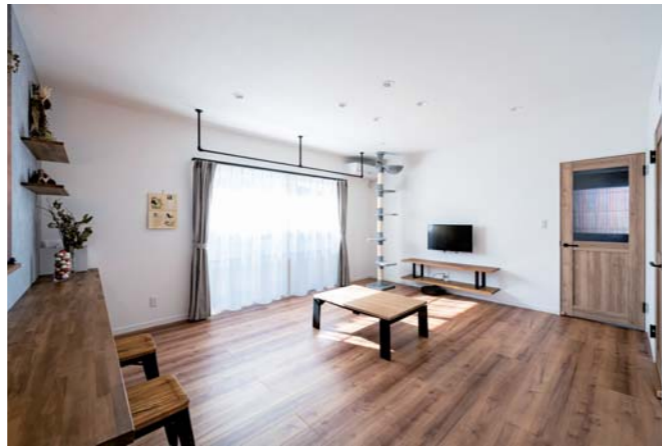


家に帰ると、どこかホッとさせる…家族の「おかえり、ただいま」が似合う住まい



絵を描くのが趣味の、ご主人のアトリエ。キャンバスを持ち運ぶ際の移動距離や、気兼ねなく一人の時間が楽しめるようにと玄関に隣接。将来的に寝室として使うことも考慮した豊富な収納量も特長。



雑貨や小物は飾りつつ、生活感が出ないようTV周りはスッキリとデザイン。室内干しレールにはお洒落さを高めるアイアンを用いたほか、愛猫のキャットタワーも予め置く場所を想定しながら設計。



フィラメントのノスタルジックな輝きが見る者の心を癒す裸電球。そしてダクトレールから吊るした奥様手作りのドライフラワーと調和する、モルタルアートをイメージした壁紙。奥様の想いが詰まったキッチン&カウンターダイニングは「ナチュラル・ヴィンテージ」がコンセプト。(この見開き頁の写真はK氏邸)

Kさんご家族とアーリーホームの「楽しい思い出づくり」

Q1.アーリーホームとの出会いは？

当初からオリジナリティのある、こだわりの家づくりを夢見ていたので、より融通が利くインテリアの持ち込みも可能な地元の工務店を中心に依頼先を探していました。アーリーホームさんは自宅から近かったこともあり、以前から気になっていた会社の一つでした。まずは私たちの想いや「実現したいこと」を書き連ねた要望書を奈良社長にお渡しして、「これをどう「住まい」として上手にまとめてくれるか」に期待しました。

Q2.家づくりを依頼した決め手は？

他社でも同じように要望書を渡しましたが、実際のプランを見て「私たちの考えが今一つ伝わっていない」と感じる事が多かったんです。対してアーリーホームさんは、間取りや外観のデザインなど私たちの想像以上、手直しが必要なくらい完成度の高いファーストプランが、即決する大きな要因になりましたね。また、奈良社長の女性目線での提案や、何でも気軽に話ができる事務所のアットホームな雰囲気も魅力的でした。



①「ご契約」時に、奈良社長も交えて記念の一枚。いよいよ本格的に家づくりがスタート。



②大吉日に迎えた「上棟式」。無事に工事が進んだことへの感謝と、今後の安全を祈願。



③天候にも恵まれ、ご家族の名前と共に新しい暮らしへの想いや願いを棟札に書き記す。



④同社の特長である「現場での入念な打合せ」。この日は電気配線や照明の位置を確認。



⑤「我が家と思って責任工事」が同社のモットー。様々な造作工事も直接、現場でチェック。



⑥長い月日を経て、ついに完成したマイホーム！ご家族の笑顔から満足度の高さが窺える。



仕事上、衣類が汚れがちなご夫婦のライフスタイルを踏まえ、玄関と洗面脱衣室が直結した「帰宅動線」を実現。壁のガラスブロックは中の灯が漏れるため「誰かが使っている」ことが伝わる。

モデルハウスで住宅相談！



無垢の床や塗り壁といった自然素材に加え、吹き抜けやロフトも体感できるモデルハウス。笑顔がステキな女性スタッフが快く出迎えてくれるため、子ども連れでも気兼ねなく足を運ぶのが嬉しい。また、見学や住宅相談を希望される方はよりスムーズな案内が可能となるよう、事前の問い合わせがオススメ。(時間/9:00~18:00)

※Instagramも更新中！ぜひフォローを！

イベント&実例写真はHPへ



「実際に建てたお施主さんの住まいを見たい」という方は完成見学会に参加してみよう。およそ2ヶ月に1回ほどの頻度で開催されており、日程については同社のホームページで確認できる。また、併せて過去に手掛けた様々な実例や施主の家づくり体験談も掲載されているため、興味のある方はぜひアクセスを。もちろん電話問い合わせや本誌の巻末ハガキから資料請求すれば、同社から直接イベントの案内を得ることも可能だ。



「四角×シンプル×ガルバリウムの外壁」という当初から思い描いたイメージを見事にカタチに。洗濯物がたくさん干せるインナーバルコニーや、軒下はサイクルポートを兼ねるなど実用性も高い。



南向きのランドリールームは陽当たり抜群。キッズスペースやセカンドリビングとしての用途も見据えている。

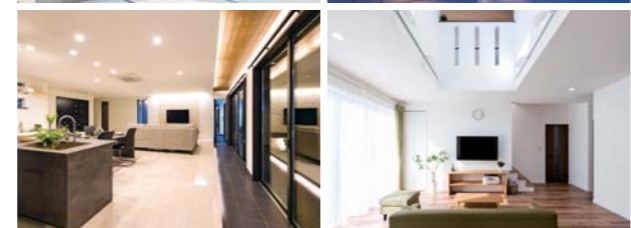
企業DATA
株アーリーホーム
〒376-0121 群馬県桐生市新里町新川1156-5
TEL.0120-775-334
URL https://www.early-home.co.jp/
E-mail otoiawase@early-home.co.jp



- 価格の目安…坪45万円～ ※税込(延床面積40坪の場合)
- 工法・構造…木造軸組工法
- 施工可能エリア…事務所より車で1時間圏内
- アフター保証、メンテナンス…JIOによる住宅瑕疵担保責任保険、地盤保証、基礎保証、建設工事保証、住宅完成保証ほか11種の保証を実施。定期的なメンテナンスかつ何かあれば迅速に対応



担当者からのご案内
「アーリー」の由来は「早い」です。お施主様の想いに素早くお応えするという私たちの心構えの現れであり、ご予算や家族構成、ライフスタイルなど細かくヒアリングし、理想のイメージを共有しながら少しずつ住まいをカタチにしています。ご家族がいつまでも快適に過ごせるお家づくりをお手伝いさせて頂きます。ぜひ一度、モデルハウスに遊びに来てください。



施主の「こだわり」や「好み」を突き詰めるからこそ、手掛けるデザインも多岐に渡る。

ご主人に奥様それぞれの意見はもちろん、将来の家族像に予算のこと。家づくりの際に悩み、考えることは多いが、アーリーホームはそういった数ある要望や異なる条件、ライフスタイルを的確にまとめる「住まいのプロ」。過去に培った実績、そして母や妻として家事・育児の苦労を知る女性スタッフの実体験を伝えながら、より豊富に選択肢を用意することで、必然的に後悔のない家づくりが可能となるのだ。例えば飲食店なら、定期的に足を運んで食べたいものを順に注文すればいい。しかし、マイホームは一生に一度の家族の夢。絶対に失敗が許されないからこそ、慎重かつ親身に向き合ってくれる「信頼のパートナー」として、同社はまさに相応しい存在といえる。

資金計画や打合せに始まり、設計から現場管理、完成後のアフターフォローまで一貫してサポートする「安心」。さらにお気に入りのインテリアの持ち込みや、家づくりの記念として家族が柱や棚の塗装作業に参加できる点など、多くの魅力を備える同社。まずは桐生市のモデルハウスを訪ねて、気さくな女性スタッフに家族の想いを打ち明けてみては。

価格の目安
坪45万円～ ※税込
(延床面積40坪の場合)

施工エリア
事務所より車で
1時間圏内

IECOCORO Web



▲ Webでさらに詳しく ▲